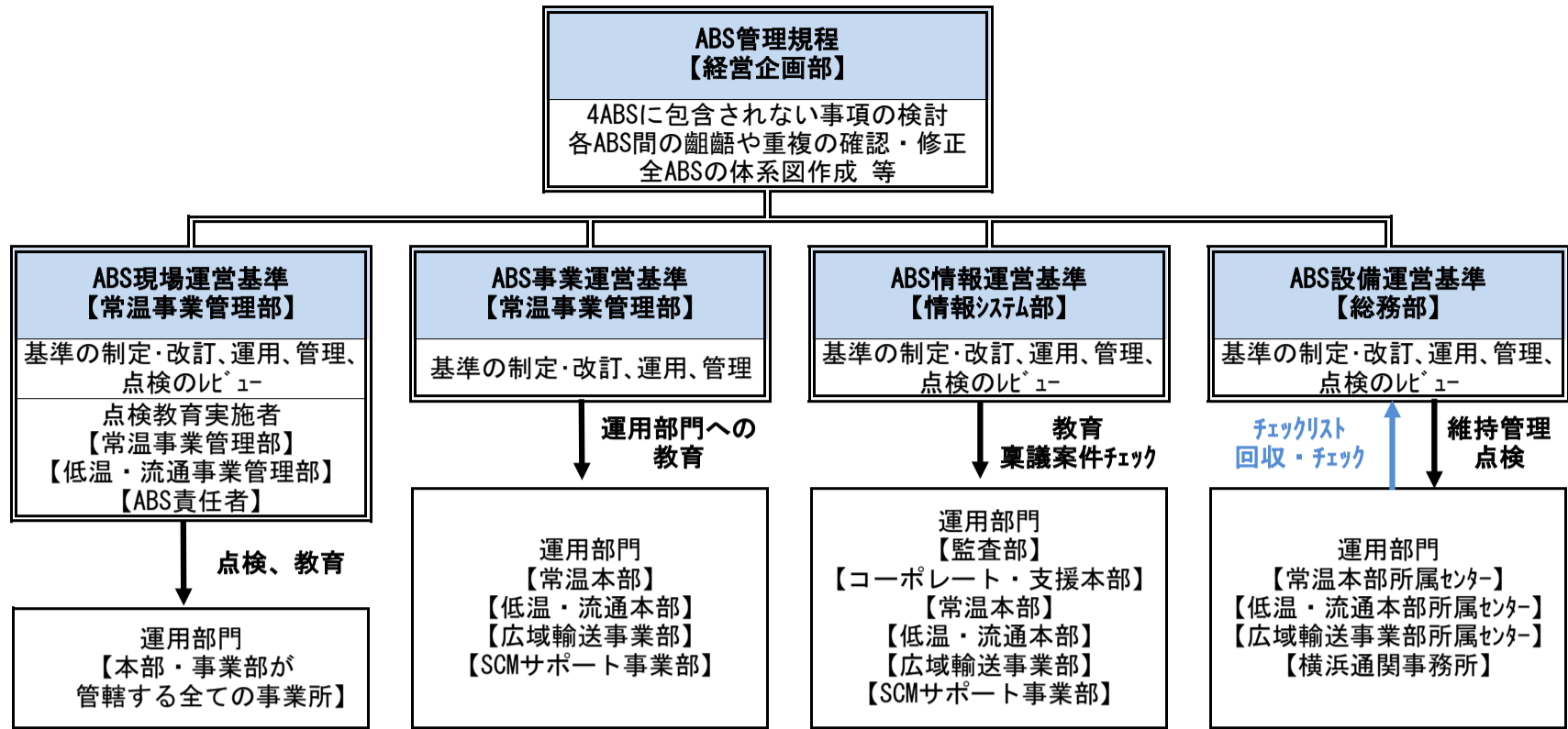


ABS体系図

1. 体系図



部門名称	対象範囲
コーポレート・支援本部	経営企画部、人事部、総務部、財務部、DXソリューション部、安全防災管理部、情報システム部、通関業務部（横浜通関事務所含む）
常温本部	常温 事業管理部、常温 企画推進部、常温 第一営業部/第二営業部/第三営業部、常温本部所属の各支店・センター（東京物流事務所を含む）
低温・流通本部	低温・流通 事業管理部、低温・流通 企画推進部、低温・流通 第一営業部/第二営業部、低温・流通本部所属の各支店・センター（カスタマーサービスセンター含む）
広域輸送事業部	広域輸送事業部、広域輸送事業部所属センター
SCMサポート事業部	SCMサポート事業部（受注センター含む）

2. 運用範囲

基準	運用範囲		チェック方法
	教育の実施範囲	運用のチェック実施範囲	
ABS現場運営基準	コーポレート・支援本部、常温本部、低温・流通本部 広域輸送事業部、SCMサポート事業部	同左	定期点検
ABS事業運営基準	常温本部、低温・流通本部、事業部	同左	理解度テスト
ABS情報運営基準	監査部、コーポレート・支援本部、常温本部、 低温・流通本部、広域輸送事業部、 SCMサポート事業部	同左	稟議案件チェック 自主学習&理解度テスト 棚卸（情報機器、ID）
ABS設備運営基準	総務部	建物、建物付属設備、車両（自家用社有車含む）、 フォークリフト等、自社物件（リース含む）の運用部門	維持管理点検 チェックリスト回収/チェック

3. 4つのABS基準の概要

基準と作成部門	特徴	概要
ABS現場運営基準（現場系ABS） ：常温事業管理部	安全・品質・環境・ISOをベースとした基準 現場での作業者が理解すべき事項をまとめた基準	①現場の運用基準 ②教育基準の明確化 ③倉庫・運送・センター事務・センター管理・支店・本社部門等ごとの管理項目設定 ④荷主要求事項の明確化 ⑤年間定期点検の実施 ⑥年3回のマネジメントレビュー ⑦現場系ABS責任者と現場系ABS推進者の定義
ABS事業運営基準（事業系ABS） ：常温事業管理部	営業活動/料金設定を行う上で理解すべき基準	①営業の運用基準 ②契約・請求方法の明確化 ③新規顧客・業務獲得および検証の手順 ④クレーム対応
ABS情報運営基準（情報系ABS） ：情報システム部	新規システム導入、開発時の判断・プロセス基準	①独自新規システム開発基準作成 ②既存ソフトウェア選定基準 ③ハードウェア選定基準 ④既存のソフトウェア及びハードウェアのメンテナンス基準 ⑤システムトラブル発生時の体制
ABS設備運営基準（設備系ABS） ：総務部	設備導入、維持管理を行う上で理解すべき基準	①設備の仕様基準 ②設備導入時の基準（採算性、購入形態） ③設備維持管理の基準

以上